

社会福祉法人 福祉館（千葉） 年度別実績

（単位：件）

		令和4年度				令和5年度				令和6年度				令和7年度				
		受付		[最終自費]		受付		[最終自費]		受付		[最終自費]		受付		[最終自費]		
		件数	(納骨)	件数	(納骨)	件数	(納骨)	件数	(納骨)	件数	(納骨)	件数	(納骨)	件数	(納骨)	件数	(納骨)	
茂原市	葬祭扶助	11	(10)	3	(2)	8	(4)	5	(1)	18	(15)	7	(5)	15	(11)	3	(1)	
	墓地埋葬法	13	(10)	3	(1)	4	(4)			17	(17)	1	(1)	18	(18)	1	(1)	
	行旅死亡人	6	(2)	5	(1)	4	(2)	3	(1)	7	(3)	5	(1)	10	(5)	6	(1)	
	自費	31	(16)	—	—	39	(20)	—	—	39	(15)	—	—	46	(17)	—	—	
	小計	61	(38)	—	—	55	(30)	—	—	81	(50)	—	—	89	(51)	—	—	
白子町	葬祭扶助	5	(4)			3	(3)							5	(2)			
	墓地埋葬法					2	(2)	1	(1)	4	(2)	1	(0)	3	(3)	1	(1)	
	行旅死亡人	3	(3)			2	(2)			3	(3)			2	(2)			
	自費	4	(1)	—	—	7	(1)	—	—	9	(1)	—	—	11	(1)	—	—	
	小計	12	(8)	—	—	14	(8)	—	—	16	(6)	—	—	21	(8)	—	—	
睦沢町	葬祭扶助	1	(1)			1	(1)			2	(1)			1	(1)			
	墓地埋葬法					2	(2)							1	(1)			
	行旅死亡人	1		1						1	(1)			1	(1)			
	自費	4	(2)	—	—	7	(2)	—	—	7	(0)	—	—	4	(0)	—	—	
	小計	6	(3)	—	—	10	(5)	—	—	10	(2)	—	—	7	(3)	—	—	
長生村	葬祭扶助					1	(1)			3	(2)							
	墓地埋葬法					1	(1)											
	行旅死亡人									1	(0)							
	自費	21	(2)	—	—	13		—	—	20	(2)	—	—	13	(3)	—	—	
	小計	21	(2)	—	—	15	(2)	—	—	24	(4)	—	—	13	(3)	—	—	
一宮町	葬祭扶助	1				1	(1)							1	(1)			
	墓地埋葬法													1	(1)			
	自費	17		—	—	12	(1)	—	—	22	(1)	—	—	16	(4)	—	—	
	小計	18	(0)	—	—	13	(2)	—	—	22	(1)	—	—	18	(6)	—	—	
	長柄町	葬祭扶助									3	(1)						
墓地埋葬法														1	(1)			
自費		1	(1)	—	—	1		—	—			—	—	1	(0)	—	—	
小計		1	(1)	—	—	1	(0)	—	—	3	(1)	—	—	2	(1)	—	—	
長南町		葬祭扶助									1	(1)						
	自費	2		—	—			—	—	2	(0)	—	—	1	(0)	—	—	
	小計	2	(0)	—	—	0	(0)	—	—	3	(1)	—	—	1	(0)	—	—	
	市原市	葬祭扶助	13	(8)			13	(6)			1	(0)	1	(0)	5	(5)		
		墓地埋葬法													2	(2)		
自費				—	—	2	(1)	—	—	2	(0)	—	—			—	—	
小計		13	(8)	—	—	15	(7)	—	—	3	(0)	—	—	7	(7)	—	—	
鴨川市		葬祭扶助	6	(4)	2		5	(2)	1		4	(1)	1	(1)	2	(2)		
	墓地埋葬法	2	(1)	1		4	(4)			7	(6)	1	(0)	7	(5)	1	(0)	
	行旅死亡人	7	(3)	4		2	(1)	2	(1)	4	(2)	2	(0)	3	(3)			
	自費	12	(6)	—	—	11	(8)	—	—	12	(9)	—	—	11	(7)	—	—	
	小計	27	(14)	—	—	22	(15)	—	—	27	(18)	—	—	23	(17)	—	—	
南房総市	葬祭扶助	2				1	(1)			1	(0)			3	(3)			
	墓地埋葬法					1	(1)	1	(1)					2	(2)	1	(1)	
	自費	1		—	—	4	(3)	—	—	8	(2)	—	—	7	(3)	—	—	
	小計	3	(0)	—	—	6	(5)	—	—	9	(2)	—	—	12	(8)	—	—	
	館山市	葬祭扶助	1	(1)							1	(0)			4	(1)		
墓地埋葬法						1	(1)			2	(1)	1	(1)	1	(0)			
自費		2	(1)	—	—	2	(2)	—	—	2	(2)	—	—	5	(4)	—	—	
小計		3	(2)	—	—	3	(3)	—	—	5	(3)	—	—	10	(5)	—	—	
九十九里町		葬祭扶助					4	(2)			9	(3)			2	(2)		
	墓地埋葬法	2	(2)			1	(1)							1	(1)			
	行旅死亡人	3	(3)			2	(1)			2	(2)	1	(1)					
	自費	2	(1)	—	—			—	—	1	(0)	—	—	3	(2)	—	—	
	小計	7	(6)	—	—	7	(4)	—	—	12	(5)	—	—	6	(5)	—	—	
東金市	葬祭扶助	3	(3)			4	(4)	3	(3)	5	(4)	1	(0)	4	(4)			
	墓地埋葬法	1	(1)											1	(1)	1	(1)	
	自費	2	(1)	—	—	2		—	—	5	(3)	—	—	3	(2)	—	—	
	小計	6	(5)	—	—	6	(4)	—	—	10	(7)	—	—	8	(7)	—	—	
	大網白里市	葬祭扶助	1	(0)														
墓地埋葬法														2	(1)	1	(0)	
自費				—	—	5	(1)	—	—	4	(2)	—	—	9	(4)	—	—	
小計		1	(0)	—	—	5	(1)	—	—	4	(2)	—	—	11	(5)	—	—	

※故人住所を基に集計

社会福祉法人 福祉館（千葉） 年度別実績

(単位:件)

		令和4年度				令和5年度				令和6年度				令和7年度			
		受付		[最終自費]		受付		[最終自費]		受付		[最終自費]		受付		[最終自費]	
		件数	(納骨)	件数	(納骨)	件数	(納骨)	件数	(納骨)	件数	(納骨)	件数	(納骨)	件数	(納骨)	件数	(納骨)
山 武 市	葬祭扶助	8	(8)	1	(1)	12	(11)	1	(1)	13	(11)			20	(10)		
	墓地埋葬法									1	(1)			3	(2)		
	自 費	1		—	—	1		—	—	4	(1)	—	—	7	(3)	—	—
	小 計	9	(8)	—	—	13	(11)	—	—	18	(13)	—	—	30	(15)	—	—
横 芝 光 町	葬祭扶助	1	(1)			2	(1)			12	(8)			6	(5)		
	自 費			—	—			—	—	1	(0)	—	—			—	—
	小 計	1	(1)	—	—	2	(1)	—	—	13	(8)	—	—	6	(5)	—	—
い す み 市	葬祭扶助	3	(2)			5	(4)	1	(1)	6	(4)	1	(0)	4	(3)		
	墓地埋葬法	1	(1)							5	(4)			3	(2)	1	(0)
	行旅死亡人					3		2		4	(2)			4	(1)	2	(0)
	自 費	10	(3)	—	—	16	(7)	—	—	16	(9)	—	—	11	(5)	—	—
	小 計	14	(6)	—	—	24	(11)	—	—	31	(19)	—	—	22	(11)	—	—
勝 浦 市	葬祭扶助	3	(3)			3	(3)							9	(7)	1	(1)
	墓地埋葬法					2	(1)	1	(1)	3	(0)	1	(0)				
	行旅死亡人									4	(0)			5	(0)		
	自 費	6	(1)	—	—	6	(2)	—	—	11	(7)	—	—	1	(0)	—	—
小 計	9	(4)	—	—	11	(6)	—	—	18	(7)	—	—	15	(7)	—	—	
御 宿 町	葬祭扶助	1	(1)			1	(1)			2	(1)	1	(1)	2	(2)		
	墓地埋葬法					1	(1)			1	(0)	1	(0)	2	(0)		
	行旅死亡人					1	(1)			1	(1)			2	(1)		
	自 費	2		—	—	1	(1)	—	—	2	(1)	—	—	3	(2)	—	—
	小 計	3	(1)	—	—	4	(4)	—	—	6	(3)	—	—	9	(5)	—	—
大 多 喜 町	葬祭扶助	2	(1)			2	(1)			5	(5)			3	(0)		
	墓地埋葬法									2	(2)						
	行旅死亡人	2	(2)			1	(1)			1	(1)			1	(1)		
	自 費	1	(1)	—	—	3		—	—	3	(2)	—	—	2	(1)	—	—
	小 計	5	(4)	—	—	6	(2)	—	—	11	(10)	—	—	6	(2)	—	—
千 葉 市 区 千 若 葉 区	葬祭扶助					2				2	(2)						
	自 費	1		—	—			—	—			—	—			—	—
	小 計	1	(0)	—	—	2	(0)	—	—	2	(2)	—	—	0	(0)	—	—
千 葉 市 区 千 中 央 区	葬祭扶助	2				1		1		2	(0)			2	(0)		
	自 費	1		—	—			—	—			—	—			—	—
	小 計	3	(0)	—	—	1	(0)	—	—	2	(0)	—	—	2	(0)	—	—
千 葉 市 区 千 葉 市 緑 区	葬祭扶助									1	(0)			1	(0)		
	墓地埋葬法													1	(0)		
	自 費	1		—	—			—	—	3	(1)	—	—	1	(0)	—	—
	小 計	1	(0)	—	—	0	(0)	—	—	4	(1)	—	—	3	(0)	—	—
千 葉 市 区 千 葉 市 花 見 川 区	葬祭扶助	1	(1)							1	(0)						
	自 費			—	—	1		—	—	1	(0)	—	—			—	—
	小 計	1	(1)	—	—	1	(0)	—	—	2	(0)	—	—	0	(0)	—	—
千 葉 市 区 千 葉 市 美 浜 区	葬祭扶助									1	(0)						
	自 費	1		—	—			—	—	1	(0)	—	—	1	(1)	—	—
	小 計	1	(0)	—	—	0	(0)	—	—	2	(0)	—	—	1	(1)	—	—
千 葉 市 区 千 葉 市 稲 毛 区	葬祭扶助									1	(0)			2	(1)		
	小 計	0	(0)	—	—	0	(0)	—	—	1	(0)	—	—	2	(1)	—	—
船 橋 市	自 費	1		—	—			—	—	1	(0)	—	—			—	—
	小 計	1	(0)	—	—	0	(0)	—	—	1	(0)	—	—	0	(0)	—	—
八 千 代 市	自 費			—	—			—	—			—	—	1	(0)	—	—
	小 計	0	(0)	—	—	0	(0)	—	—	0	(0)	—	—	1	(0)	—	—
木 更 津 市	葬祭扶助	1	(1)														
	自 費			—	—	1	(1)	—	—			—	—	1	(1)	—	—
	小 計	1	(1)	—	—	1	(1)	—	—	0	(0)	—	—	1	(1)	—	—
袖ヶ浦市	自 費	2	(1)	—	—	4	(2)	—	—	4	(4)	—	—	2	(2)	—	—
	小 計	2	(1)	—	—	4	(2)	—	—	4	(4)	—	—	2	(2)	—	—
君 津 市	葬祭扶助					1								1	(0)		
	自 費			—	—			—	—	3	(0)	—	—			—	—
	小 計	0	(0)	—	—	1	(0)	—	—	3	(0)	—	—	1	(0)	—	—
鋸 南 町	葬祭扶助					2	(2)			3	(2)			3	(1)		
	自 費			—	—			—	—			—	—	2	(0)	—	—
	小 計	0	(0)	—	—	2	(2)	—	—	3	(2)	—	—	5	(1)	—	—

※故人住所地を基に集計

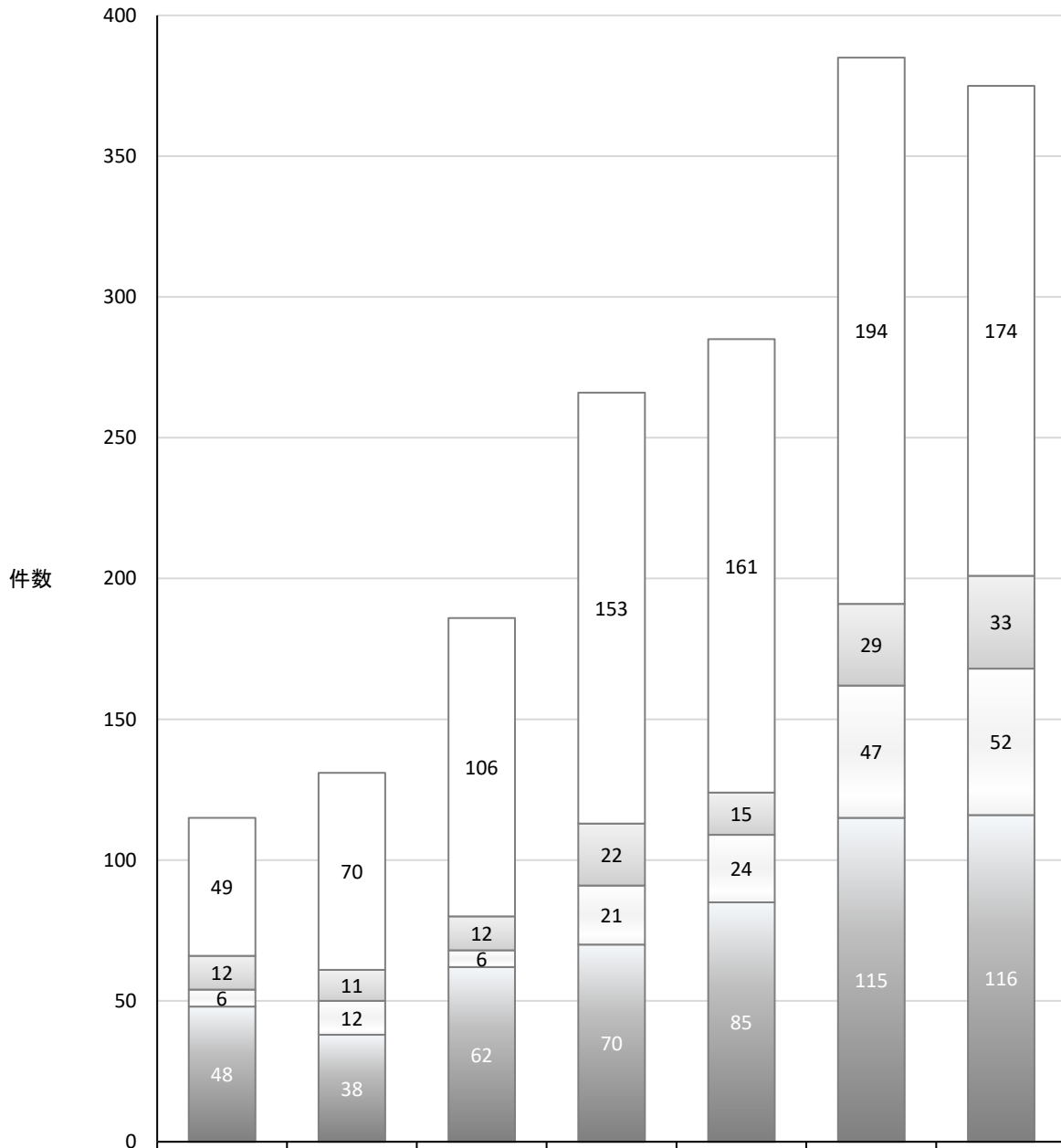
社会福祉法人 福祉館（千葉） 年度別実績

(単位:件)

		令和4年度				令和5年度				令和6年度				令和7年度			
		受付		[最終自費]		受付		[最終自費]		受付		[最終自費]		受付		[最終自費]	
		件数	(納骨)	件数	(納骨)	件数	(納骨)	件数	(納骨)	件数	(納骨)	件数	(納骨)	件数	(納骨)	件数	(納骨)
佐倉市	葬祭扶助					1	(1)			2	(2)			1	(0)	1	(0)
	墓地理葬法					1	(1)										
	自費	4	(3)	—	—	1		—	—	1	(0)	—	—			—	—
	小計	4	(3)	—	—	3	(2)	—	—	3	(2)	—	—	1	(0)	—	—
八街市	葬祭扶助									1	(1)			1	(1)		
	自費	2	(1)	—	—			—	—			—	—			—	—
	小計	2	(1)	—	—	0	(0)	—	—	1	(1)	—	—	1	(1)	—	—
銚子市	葬祭扶助									1	(1)						
	小計	0	(0)	—	—	0	(0)	—	—	1	(1)	—	—	0	(0)	—	—
匝瑳市	葬祭扶助	1	(1)			6	(5)			4	(4)			12	(8)		
	墓地理葬法	1	(1)			3	(3)										
	自費	2	(2)	—	—			—	—			—	—			—	—
	小計	4	(4)	—	—	9	(8)	—	—	4	(4)	—	—	12	(8)	—	—
多古町	葬祭扶助	1	(1)			3	(2)			3	(2)			2	(2)		
	墓地理葬法	1	(1)							2	(2)			1	(0)		
	行旅死亡人									1	(0)			3	(2)	1	(0)
	自費	1		—	—	1		—	—	1	(1)	—	—			—	—
小計	3	(2)	—	—	4	(2)	—	—	7	(5)	—	—	6	(4)	—	—	
香取市	葬祭扶助					1	(1)										
	墓地理葬法									1	(1)						
	自費			—	—	2	(2)	—	—			—	—			—	—
	小計	0	(0)	—	—	3	(3)	—	—	1	(1)	—	—	0	(0)	—	—
東庄町	葬祭扶助					1	(1)			3	(3)						
	墓地理葬法									1	(1)						
	行旅死亡人													2	(1)	1	(0)
	自費			—	—	1	(1)	—	—	1	(1)	—	—			—	—
小計	0	(0)	—	—	2	(2)	—	—	5	(5)	—	—	2	(1)	—	—	
神崎町	葬祭扶助	1	(1)														
	小計	1	(1)	—	—	0	(0)	—	—	0	(0)	—	—	0	(0)	—	—
松戸市	自費			—	—	1	(1)	—	—			—	—	1	(0)	—	—
	小計	0	(0)	—	—	1	(1)	—	—	0	(0)	—	—	1	(0)	—	—
旭市	葬祭扶助									1	(1)			1	(1)		
	自費			—	—			—	—			—	—	1	(1)	—	—
	小計	0	(0)	—	—	0	(0)	—	—	1	(1)	—	—	2	(2)	—	—
芝山町	葬祭扶助									2	(1)			3	(1)		
	墓地理葬法													1	(1)		
	自費			—	—			—	—			—	—	1	(0)	—	—
	小計	0	(0)	—	—	0	(0)	—	—	2	(1)	—	—	5	(2)	—	—
県外	葬祭扶助	1	(1)			1				1	(0)			1	(0)		
	墓地理葬法					1	(1)	1	(1)	1	(0)			1	(1)		
	自費	1		—	—	2		—	—			—	—	3	(0)	—	—
	小計	2	(1)	—	—	4	(1)	—	—	2	(0)	—	—	5	(1)	—	—
搬送安置のみ利用	自費	17	—	—	—	15		—	—	8		—	—	6	(0)	—	—
	小計	17	(0)	—	—	15	(0)	—	—	8	(0)	—	—	6	(0)	—	—
科目別小計	葬祭扶助	70	(53)	6	(3)	85	(58)	12	(6)	115	(76)	12	(7)	116	(74)	5	(2)
	墓地理葬法	21	(17)	4	(1)	24	(23)	4	(4)	47	(37)	6	(2)	52	(42)	7	(4)
	行旅死亡人	22	(13)	10	(1)	15	(8)	7	(2)	29	(15)	8	(2)	33	(17)	10	(1)
	自費	153	(43)	—	—	161	(56)	—	—	194	(64)	—	—	174	(63)	—	—
総計		266	(126)	—	—	285	(145)	—	—	385	(192)	—	—	375	(196)	—	—

※故人住所を基に集計

科目別件数(令和元年度～7年度)



	令和元年度	令和2年度	令和3年度	令和4年度	令和5年度	令和6年度	令和7年度
□ 自費	49	70	106	153	161	194	174
▒ 行旅死亡人	12	11	12	22	15	29	33
▒ 墓地埋葬法	6	12	6	21	24	47	52
■ 葬祭扶助	48	38	62	70	85	115	116
合計	115	131	186	266	285	385	375